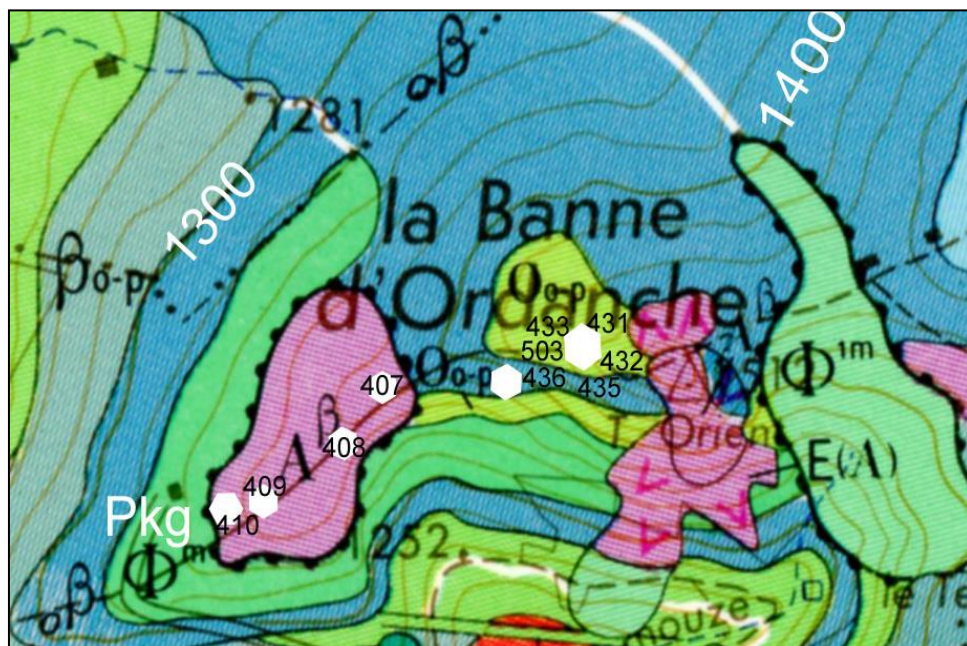


Le massif des Monts Dore

La Banne d'Ordanche



Extrait de la carte BRGM N° 716 au 1 / 50 000 - Bourg Lastic

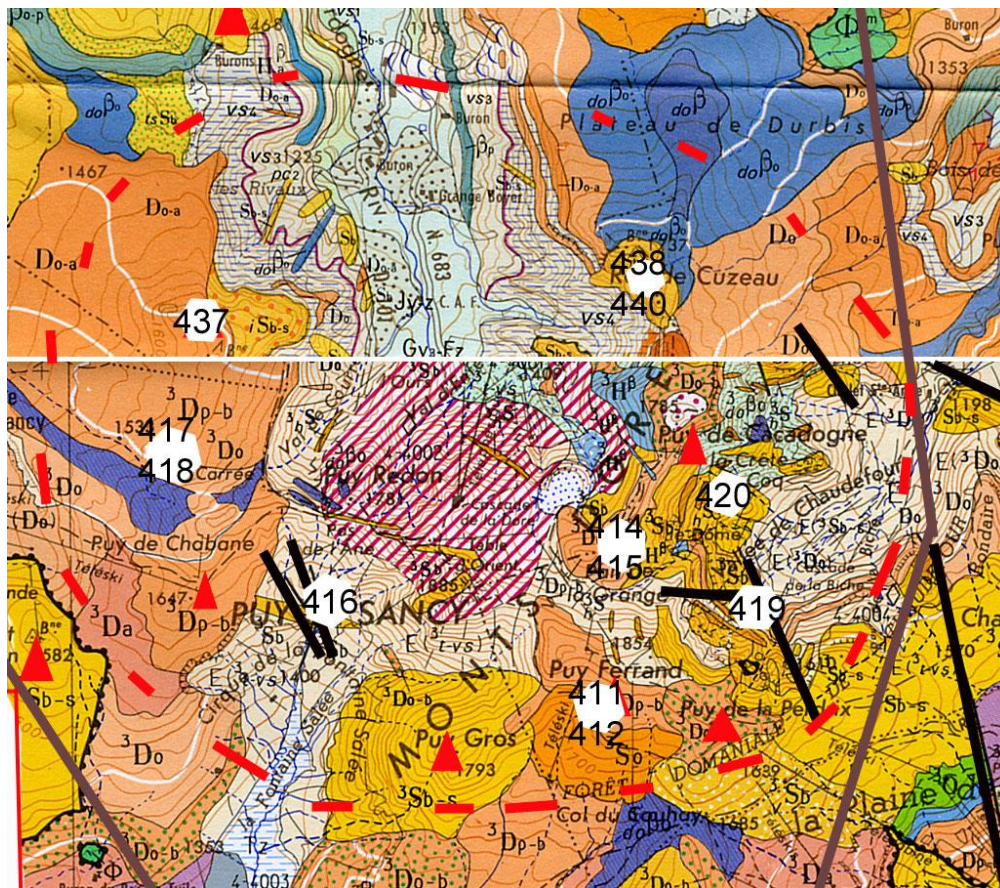
Ankaramites à la montée depuis le parking (pkg) jusqu'au pylône (L.M. 10407, 10408, 10409, 10410).

Basaltes demi-deuil (L.M. 10435, 10436).

Ordanchites (L.M. 10431, 10432, 10433, 10503)

Pas de prélèvement dans les ankaramites du sommet de la Banne (1512 m).

Grande cascade, massif du Sancy et Chaudefour



Extrait de la carte BRGM N° 740 au 1 / 50 000 – La Tour d'Auvergne

Mugéarite saturée, doréite, Gde cascade (en mélange), Mt Ferrand, Plan de la Grange, vallée de la Courre : L.M. 10440, 10412, 10414, 10415, 10417.

Benmoréite saturée, sancyite, Gde cascade, vallée de la Courre, Puy de Sancy : L.M. 10438, 10440, 10418, 10437, 10416.

Bibliographie

Carte et notice géologique du BRGM N° 716 au 1 / 50 000 - Bourg Lastic pour le Nord du massif.

Carte et notice géologique du BRGM N° 740 au 1 / 50 000 - La Tour d'Auvergne pour le sud du massif.