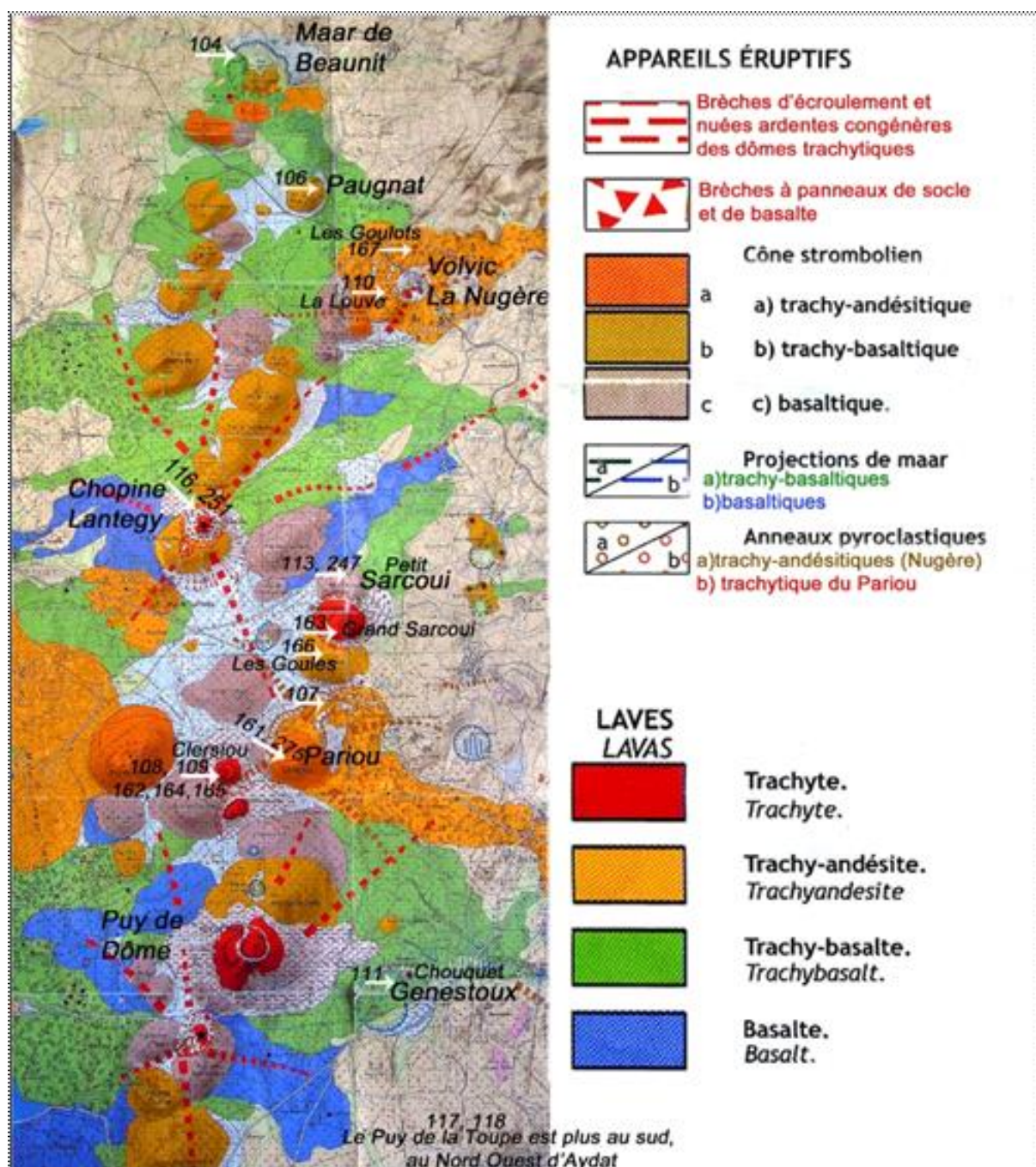


Le massif de la Chaîne des Puys

Classement par unité géologique et géographique

En général les sites sont désignés dans cette chaîne par le terme de Puy. Dans le tableau récapitulatif, les lieux de prélèvement sont classés géographiquement, du nord au sud. Seule la moitié nord de la chaîne, jusqu'au Puy de Dôme, a fait l'objet du voyage d'étude SAGA de 2015.

La carte ci-dessous donne les positions géographiques des prélèvements rapportées sur la carte géologique reproduite (voir bibliographie).



Basalte : LM 11104 – Maar de Beaunit ; 11106 – Puy Paugnat ; 11247 et 11113 - Petit Sarcoui ; 11117- Puy de la Toupe.

Hawaïte : LM 11106 – Puy Paugnat ; 11166 – Puy des Goules ; 11107 – Puy Pariou ; 11111 – Genestoux.

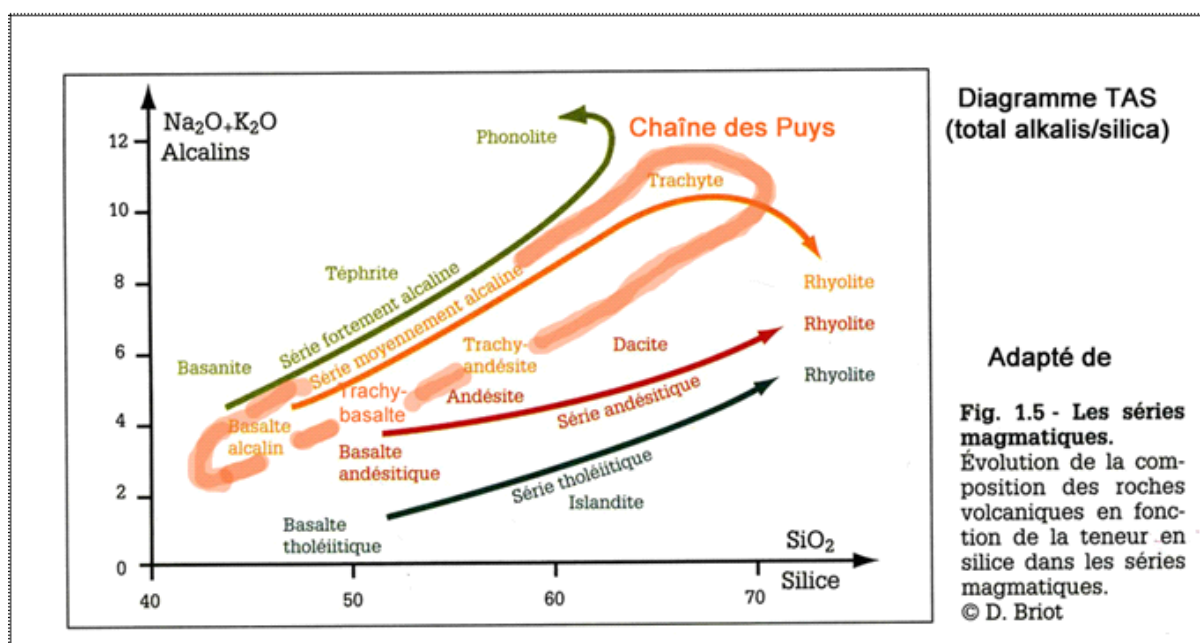
Basanite : LM 11118 – Puy de la Toupe.

Benmoréite : LM 1116 et 11251 – Puy Chopine ; 11163 – Grand Sarcoui ; 11165, 11162, 11108 11109 et 11164 – Clersiou.

Mugéarite : LM 11167 – Volvic – les Goulots ; 11110 – Puy de la Louve ; 11275 et 11161 – Puy Pariou.

La série pétrographique de la Chaîne des Puys, une série alcaline

Un caractère remarquable de la chaîne des Puys est son unité pétrographique que l'on peut décrire dans les termes classiques du diagramme TAS (total alcali / silica). La série de la chaîne des Puys est **classée moyennement alcaline**.



La série de la chaîne des Puys dans le diagramme TAS

Pour identifier et désigner les différentes roches décrites, nous avons adopté la terminologie utilisée dans la notice de la carte géologique au 1 / 25 000 et dans les publications récentes du laboratoire de Clermont Ferrand (voir bibliographie).

Classes de la série alcaline

Basaltes

Hawaïtes (Trachy-basaltes)

Mugéarites (Trachy-andésites)

Benmoréites (Trachytes)

Le tableau ci-dessous (tiré de Volcanologie de la Chaîne des Puys) permet d'établir la correspondance avec les dénominations internationales qui sont systématiquement utilisées dans le tableau récapitulatif des minéraux.

% SiO ₂		45	48	51	55	60	65	
Classification internationale		basanite	basalt		basaltic trachyandesite	trachy andésite	trachyte	rhyolite
	sodique			hawaïite	mugearite	benmoreite		
	potassique			potassic trachybasalt	shoshonite	latite		
Nomenclature utilisée ici		Basalte		Trachy-basalte	Trachy-andésite	Trachyte		
Nomenclature traditionnelle		<i>basalte ankaramite</i>		<i>trachybasalte, leucobasalte, labradorite</i>	<i>trachyandésite</i>	<i>trachyte, domite</i>	<i>rhyolite</i>	
Composition minéralogique	phéno-cristaux	olivine clinopyroxène	clinopyroxène amphibole plagioclase	plagioclase (amphibole)	plagioclase, feldspath alcalin clinopyroxène amphibole ou biotite sphène, minéraux opaques			
	microlites	olivine clinopyroxène plagioclase minéraux opaques	olivine clinopyroxène plagioclase minéraux opaques	olivine clinopyroxène orthopyroxène plagioclase minéraux opaques	plagioclase, feldspath alcalin clinopyroxène biotite, tridymite minéraux opaques			
Nomenclatures anciennes et actuelles des laves de la Chaîne des Puys, en rapport avec leur minéralogie.								

Bibliographie

Volcanologie de la Chaîne des Puys, équipe associée de volcanologie de l'Université de Clermont-Ferrand II, 5^{ème} édition, 2009, Parc naturel régional des volcans d'Auvergne.

Cet ouvrage de base, cité en tête de chaque fiche, nous a servi de référence et comporte une carte géologique au 1 / 25 000.