

# Roches volcaniques – Strato-volcan du Cantal – Ph3 – Dyke Roche Noire

N° lame mince : 11941

Minéraux										Série	Nature
Si	F.A	Pl	Foï	OI	Cpx	Opx	Amp	Bt	M.A.		
-	X	An-	-	-	-	-	X	X	X	SMA	Mu

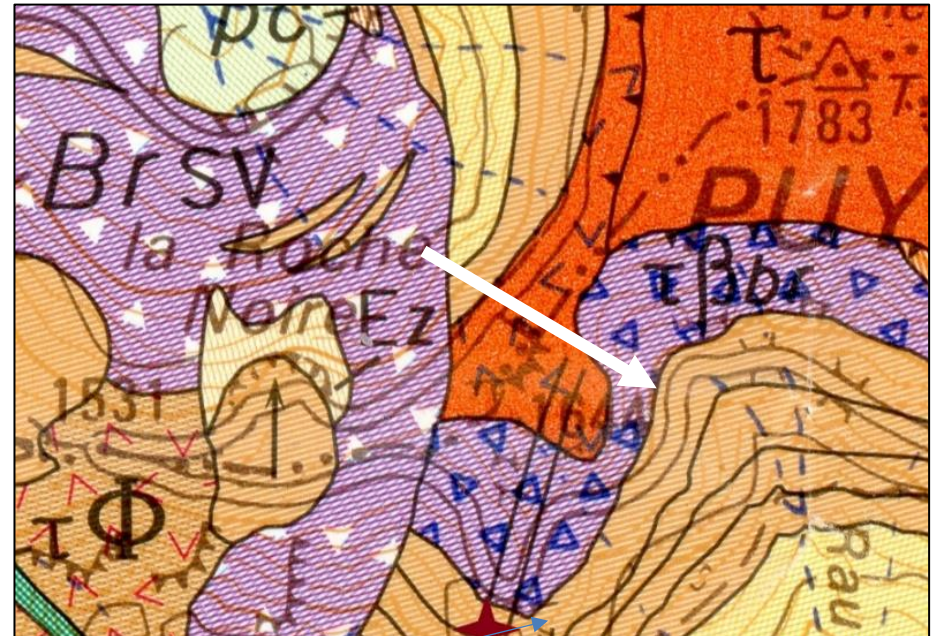
**Remarque préliminaire** : A rapprocher du dossier des lames 11976 1 et 2.

Notice/ carte BRGM n° 788 Murat au 1/50 000

- **Lieu de prélèvement** : l'échantillon a été prélevé le 21/08/2021 par Yves Grimault et Bruno Beyaert sur le dyke (lignes parallèles noires), sous la D17 côté Jordanne. (flèche blanche sur carte ci-contre)
- **Roche massive** : bloc brut et coupe sciée sur le cliché ci-dessous. La roche est gris sombre, très vésiculaire. Le fragment est lavique : taches brun orangé dans les vésicules



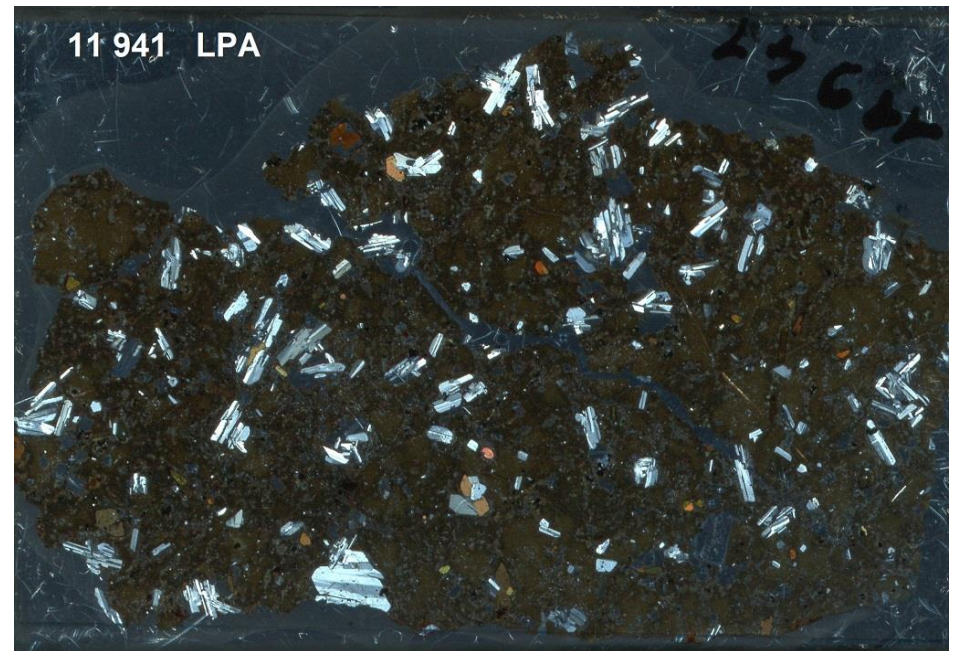
Echelle de chaque bloc, 5 cm à la base



# Roches volcaniques – Strato-volcan du Cantal – Ph3 – Dyke Roche Noire

N° lame mince : 11941

- Scans LPNA et LPA : mésostase brun rougeâtre



Echelle : 3 cm à la base

- **Polarisation chromatique :**

- **Phénocristaux :**

- **Feldspaths : sanidine (ou anorthose)** absente, sauf dans la mésostase. **Plagioclases** abondants, de taille réduite limitée à 3 mm, en prismes *euhedral* et en assemblages multiples par syneusiss. Gerbes et faisceaux. (**Rep B et C**) Sans inclusion ni altération. Mais finement zonés sur toute la masse : **Rep B**...Mesure de l'angle de Michel-Lévy sur 7 échantillons : entre 15 et 25°: **oligoclase**.

- **Amphiboles** : fréquentes, bien visibles, de taille jusqu'à 1,5 mm, euhédral, **Rep A et D. Hornblendes** non résorbées . En LPNA, elles sont colorées en beige verdâtre ou jaune clair, à rouge très sombre. Mince contour d'oxyde opaque. Les **hornblendes** de **Rep D** sont des tablettes vues de profil, et ne doivent pas être confondues avec les **biotites**.
    - **Biotites** : moins fréquentes que les **hornblendes**, en petites baguettes rouges inférieures à 1 mm de longueur. Sur **Rep C** la biotite est en assemblage avec un faisceau de **plagioclases**.
    - **Clinopyroxènes** absents.

- **Minéraux accessoires** : **magnétite** peu abondante, en microphénocristaux. Pas d'autres minéraux identifiés

- **Polarisation chromatique :**

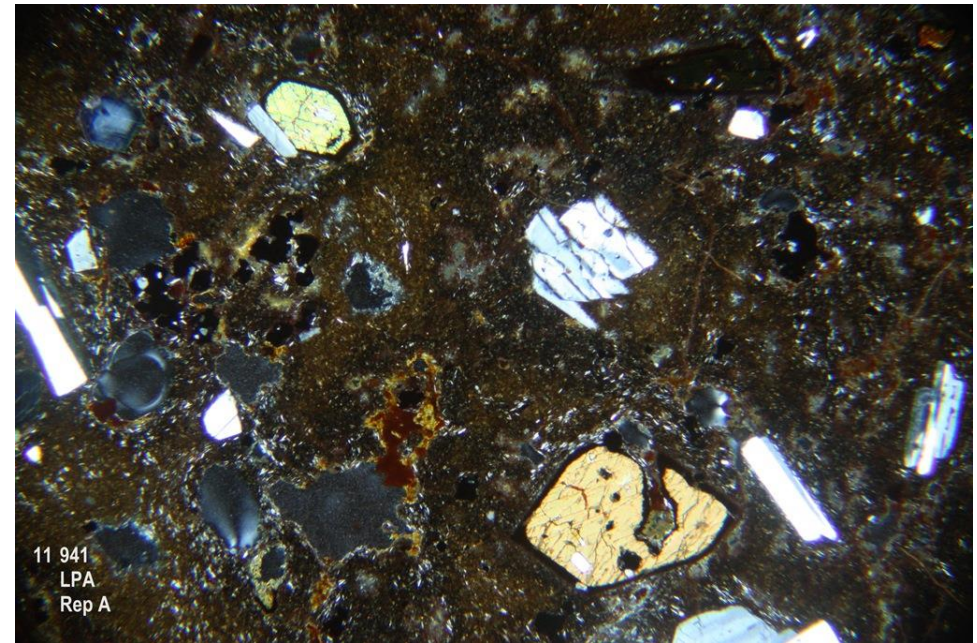
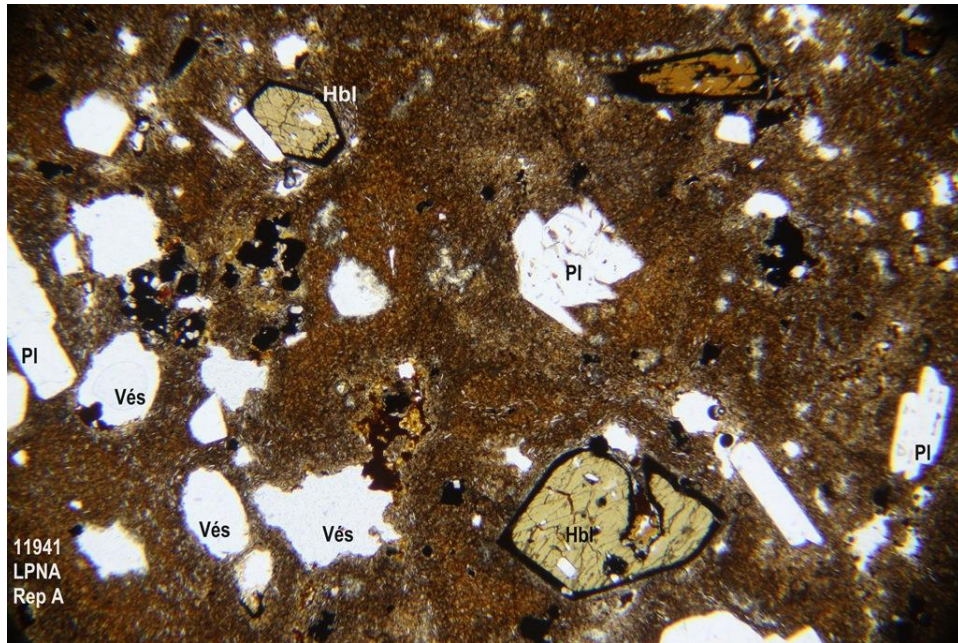
- **Mésostase** : entièrement microlithique, avec microlithes de **plagioclase**, parfois abondants mais répartis de façon hétérogène : **Rep E**, à observer à fort grossissement. Également petits microlithes de **sanidine** (ou **anorthose**), les petits quadrilatères euhedral. Microlithes de **magnétite** peu abondants. Les interstices sont faits de microlithes altérés, parfois colorés en LPNA, probablement de **clinopyroxène** et de **hornblende** .

- **Identification** : **trachy-andésite** indifférenciée. Bien distincte de l'unité de trachybasalte (Rolland).

# Roches volcaniques – Strato-volcan du Cantal – Ph3 – Dyke Roche Noire

N° lame mince : 11941

- **Rep A LPNA et LPA** : le pléochroïsme des **hornblendes**, beige verdâtre ou jaune clair est bien visible en LPNA. En haut, à gauche, le cristal de **hornblende** en section normale à l'allongement montre les deux clivages losangiques de l'**amphibole**.

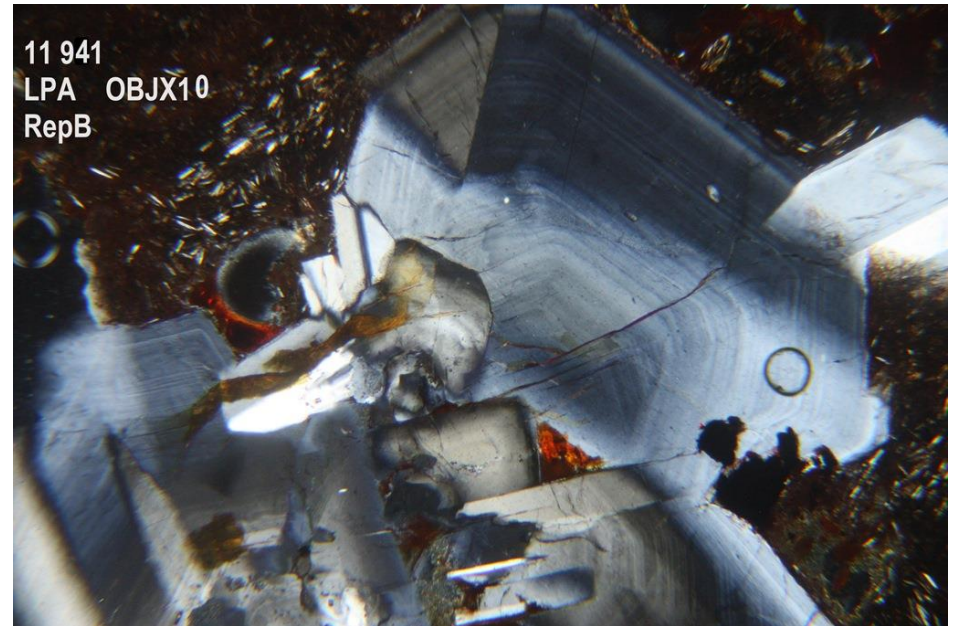
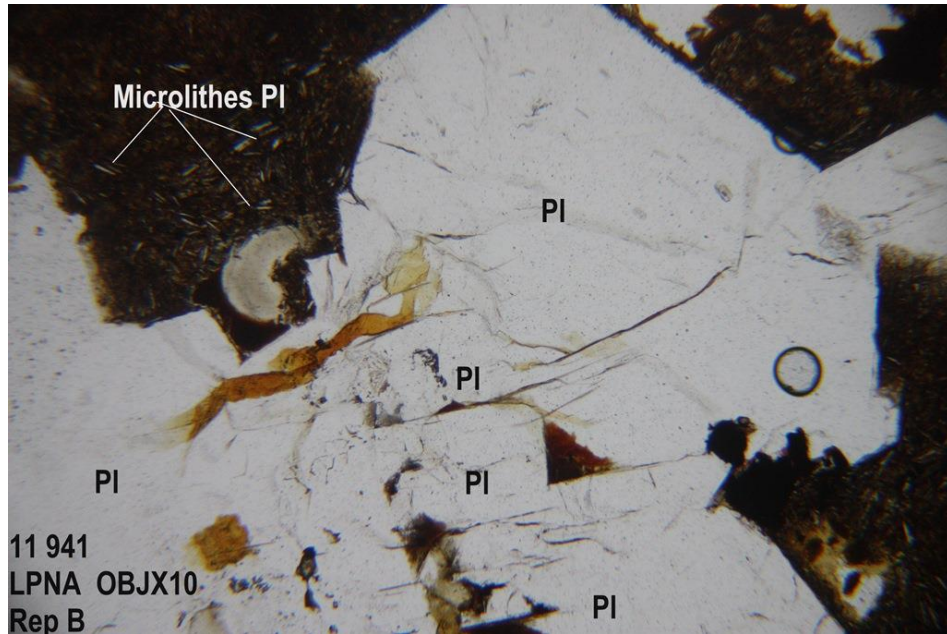


Echelle: 6 mm à la base

# Roches volcaniques – Strato-volcan du Cantal – Ph3 – Dyke Roche Noire

N° lame mince : 11941

- **Rep B LPNA et LPA** : assemblage par syneusis de **plagioclases** non altérés, mais finement zonés.

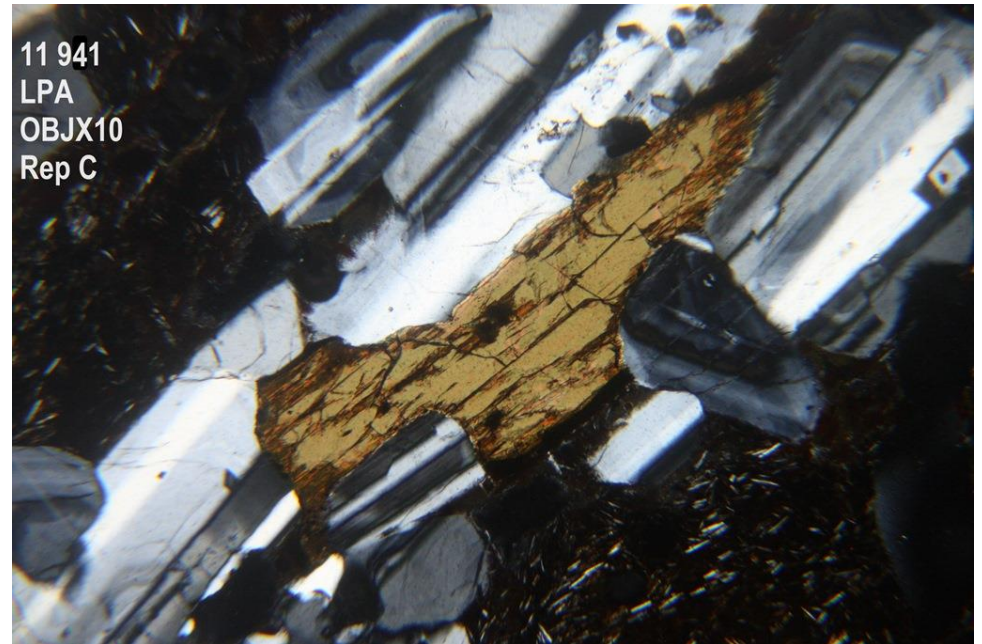
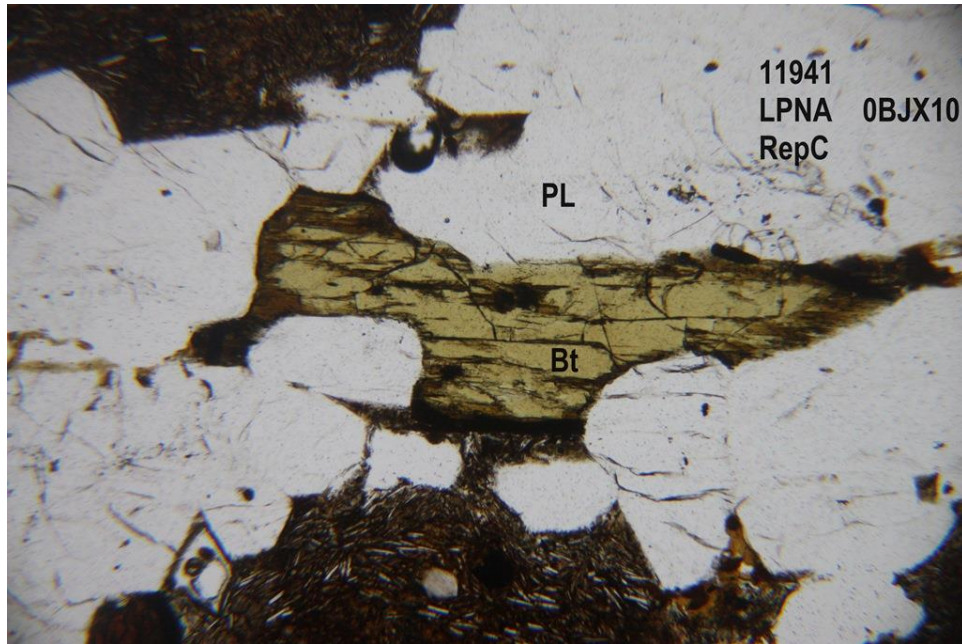


Echelle: 1,5 mm à la base

# Roches volcaniques – Strato-volcan du Cantal – Ph3 – Dyke Roche Noire

N° lame mince :11941

- Rep C LPNA et LPA : au milieu d'un faisceau de **plagioclases**, petit cristal de **biotite**.

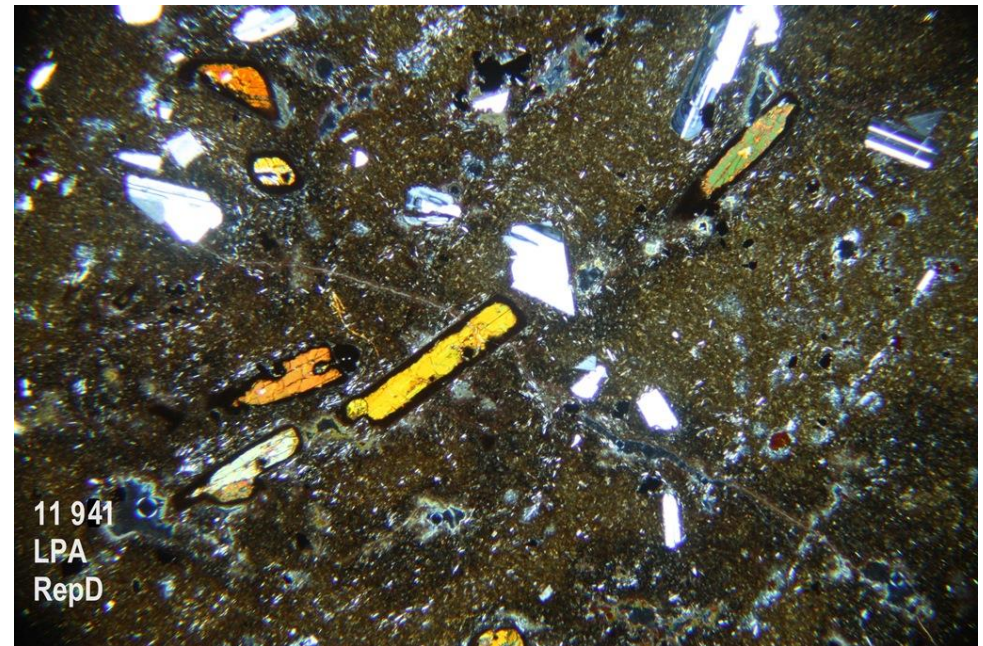
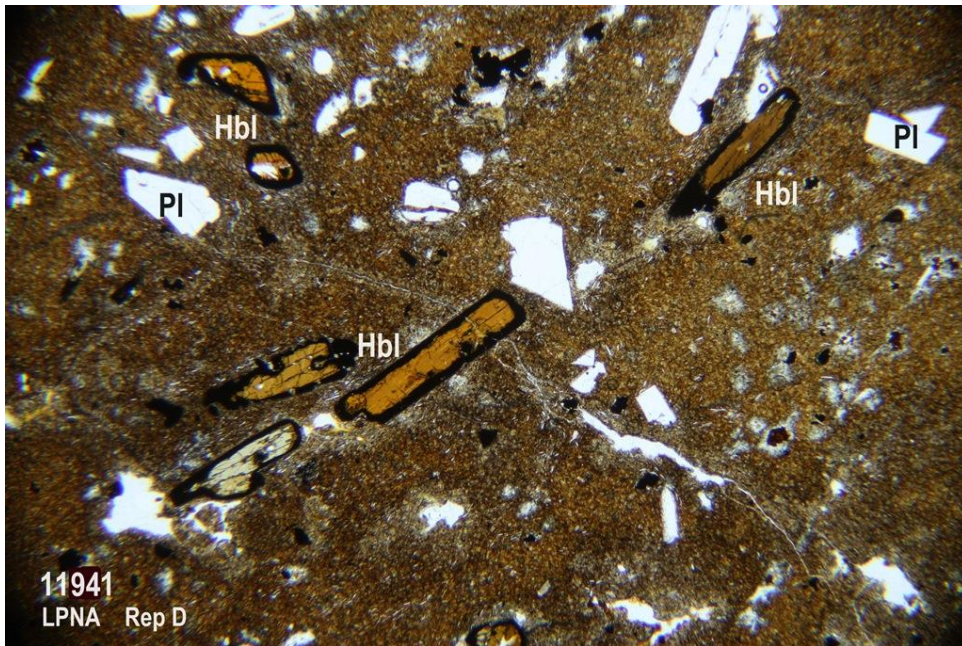


Echelle: 1,5 mm à la base

# Roches volcaniques – Strato-volcan du Cantal – Ph3 – Dyke Roche Noire

N° lame mince : 11941

- **Rep D LPNA et LPA** : ce repère montre plusieurs **hornblendes** en tablettes vues de profil et bordées d'oxydes opaques. A ne pas confondre avec des **biotites**.

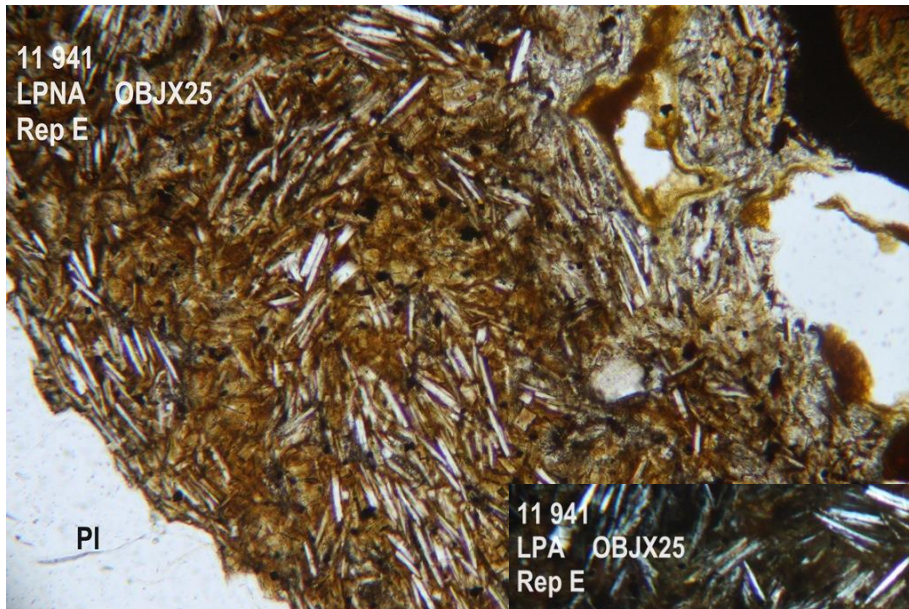


Echelle: 6 mm à la base

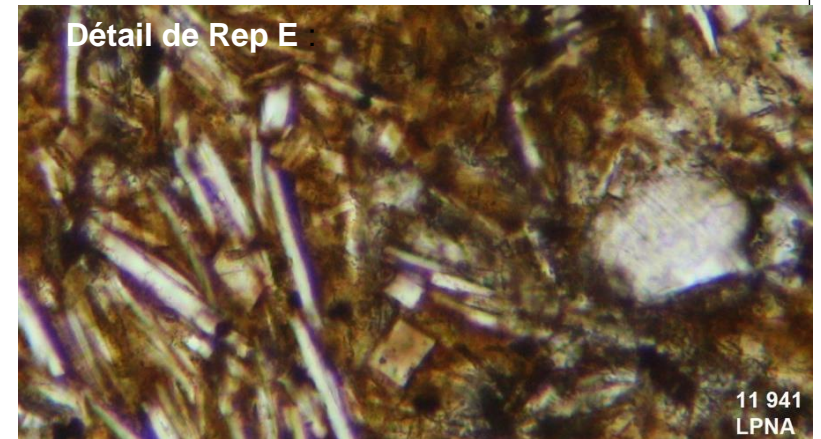
# Roches volcaniques – Strato-volcan du Cantal – Ph3 – Dyke Roche Noire

N° lame mince : 11941

- **Rep E LPNA et LPA** : mésostase avec microlithes de **plagioclases** abondants répartis de façon hétérogène, en îlots. Dans les interstices, microlites altérés (parfois colorés), probablement de **clinopyroxène** et de **hornblende**.



Echelle: 0,6 mm à la base



Echelle : 0,2 mm à la base

