

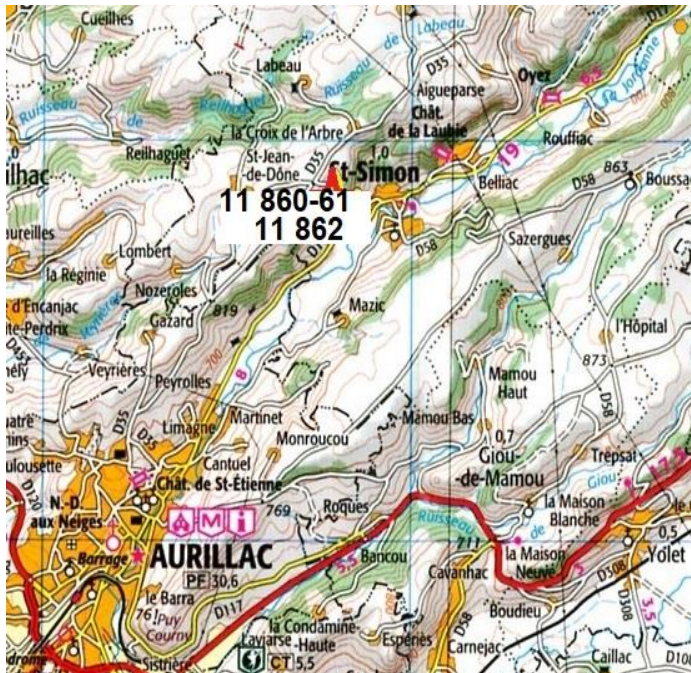
# Roches volcaniques – Strato-volcan du Cantal - Ph1 – Saint Simon

N° lame mince : 11862

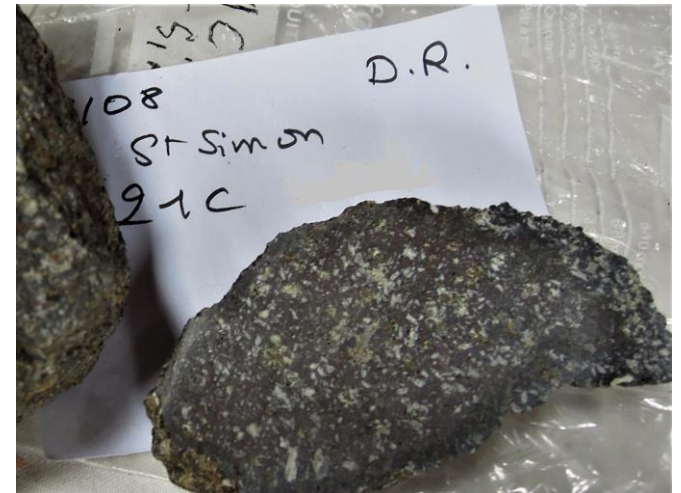
Minéraux										Série	Nature
Si	F.A	Pl	Foï	OI	Cpx	Opx	Amp	Bt	M.A.		
--	-	An+	-	X	X	-	-	-	X	SA	Ha

- Lieu de prélèvement** : prélevé dans l’affleurement sur la route des crêtes après le second virage, au-dessus du banc de basalte du site de St Simon (vallée de la Jordanne) décrit dans le dossier des lames 11860 et 11861

Notice/ carte BRGM n° 811 Aurillac au 1/50 000



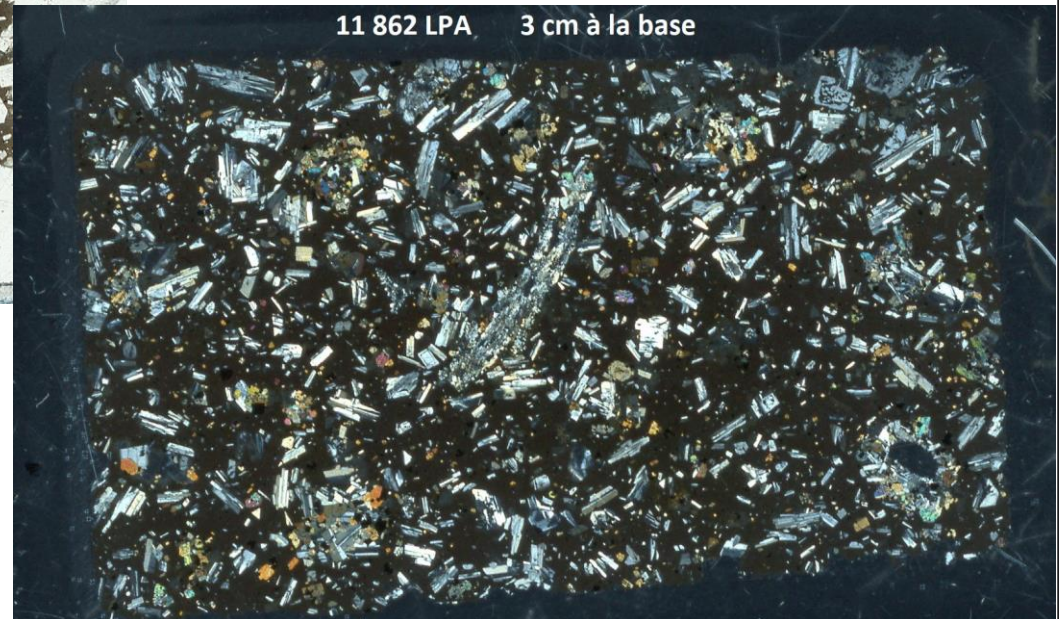
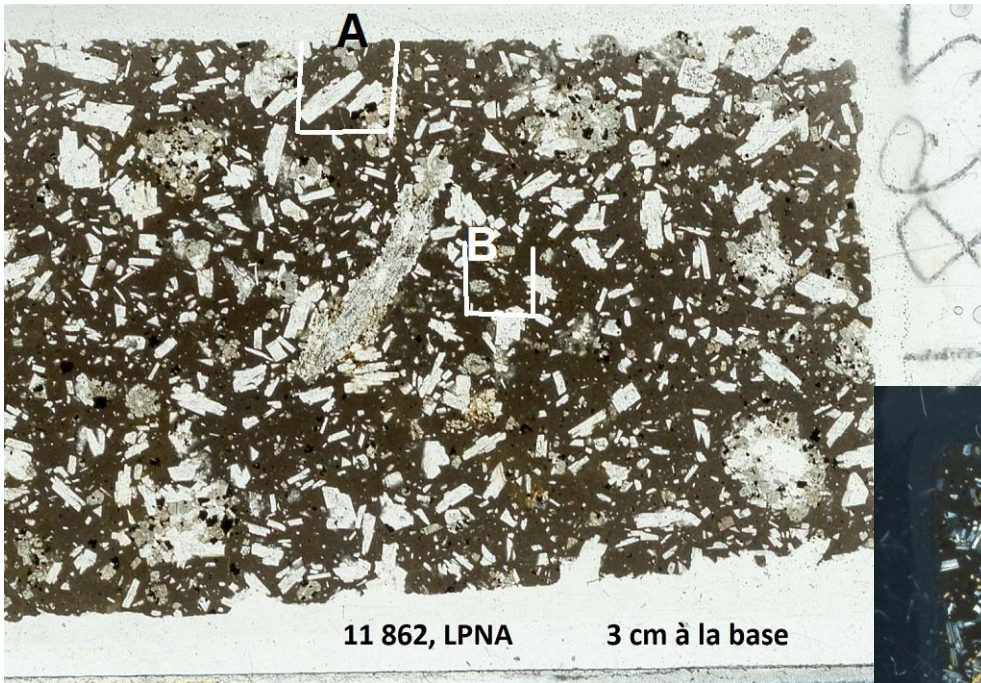
- Roche massive** : : sombre, porphyrique, non vacuolaire.



# Roches volcaniques – Strato-volcan du Cantal - Ph1 – Saint Simon

N° lame mince : 11862

**Scan LPNA et LPA :** structure porphyrique. Forte densité de phénocristaux de **plagioclases** plurimillimétriques.. La mésostase est complètement vitreuse. **Clinopyroxènes** légèrement grisâtres, souvent en petits amas circulaires plurimillimétriques.



- **Polarisation chromatique :**

- **Phénocristaux :**

- **Olivine** : rares petites **olivines** corrodées en golfe, **Rep B**
    - **Clinopyroxènes** : abondants et de toutes tailles jusqu'à 3 mm. Subeuhedral. **Rep A**, petits **clinopyroxènes** euhédral incolores en LPNA, maclés : **augites**.
    - **Plagioclases** : très abondants, euhedral et de taille plurimillimétrique, jusqu'à 5 mm. Grandes lattes de **labrador** (Mesure de Michel-Lévy.). Souvent en assemblages glomérophyriques.
    - **Minéraux accessoires** : **magnétites** moyennement abondantes, souvent associées aux groupes de **clinopyroxène**.

- **Mésostase** : vitreuse en totalité. Rares microlithes de **clinopyroxène** et de **plagioclase**.

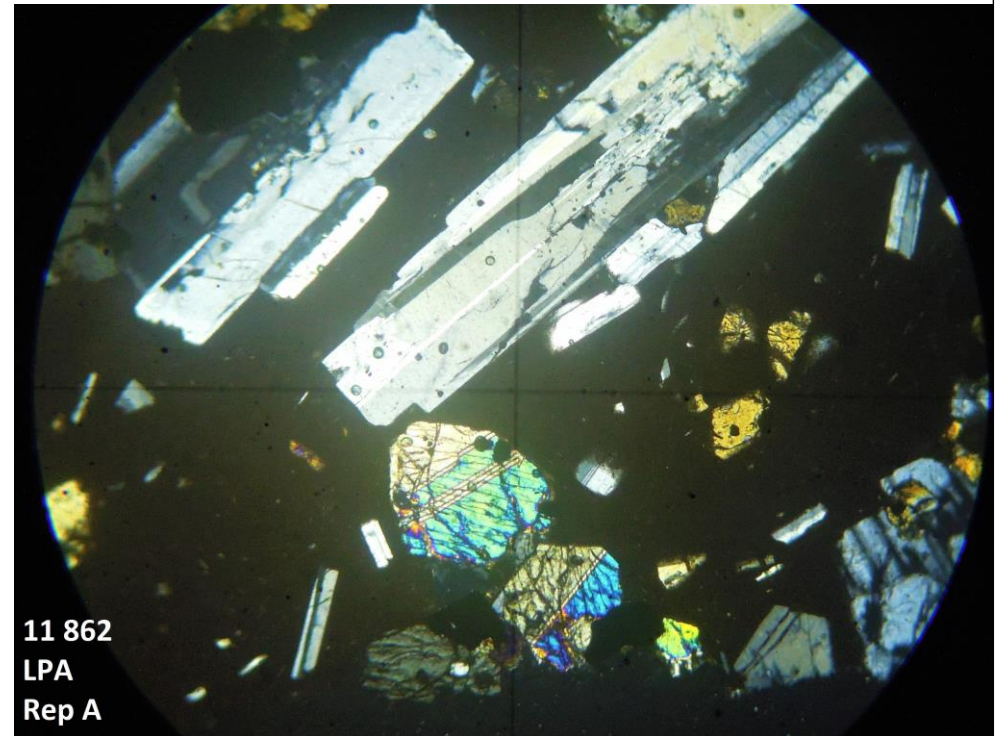
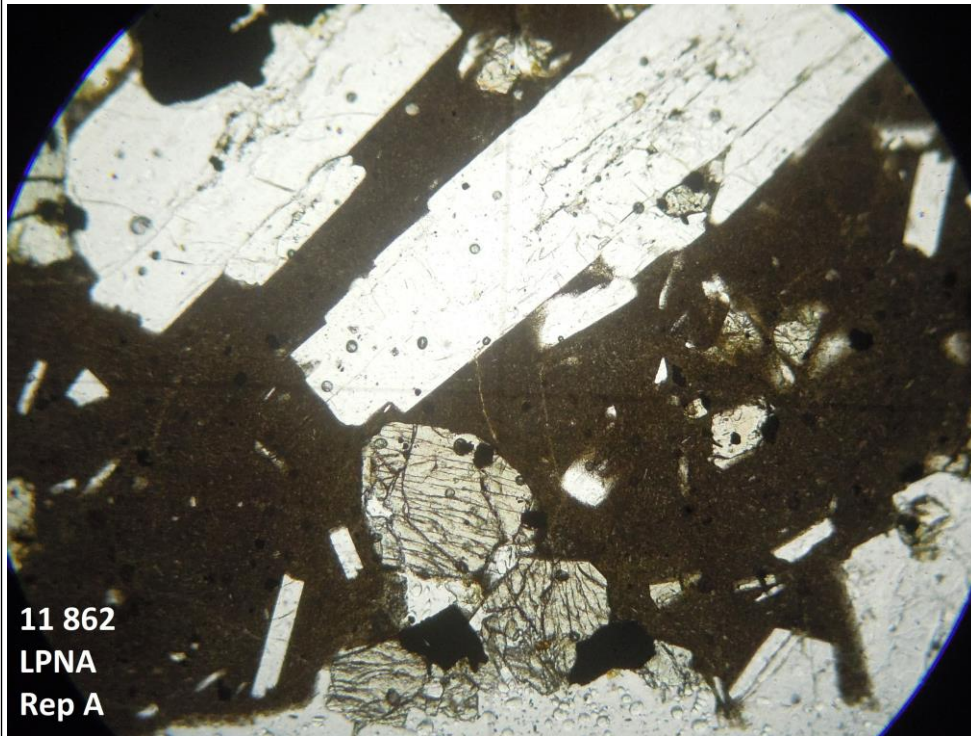
- **Identification** : **trachybasalte**. Noté à tort basanite porphyrique, ankaramite sur la feuille BRGM Murat. L'**olivine** n'est pas abondante.

- **Commentaires et annexes :**

# Roches volcaniques – Strato-volcan du Cantal - Ph1 – Saint Simon

N° lame mince : 11862

- Rep A LPNA et LPA : lattes de plagioclase (labrador) et clinopyroxènes (augite) dans la mésostase totalement vitreuse

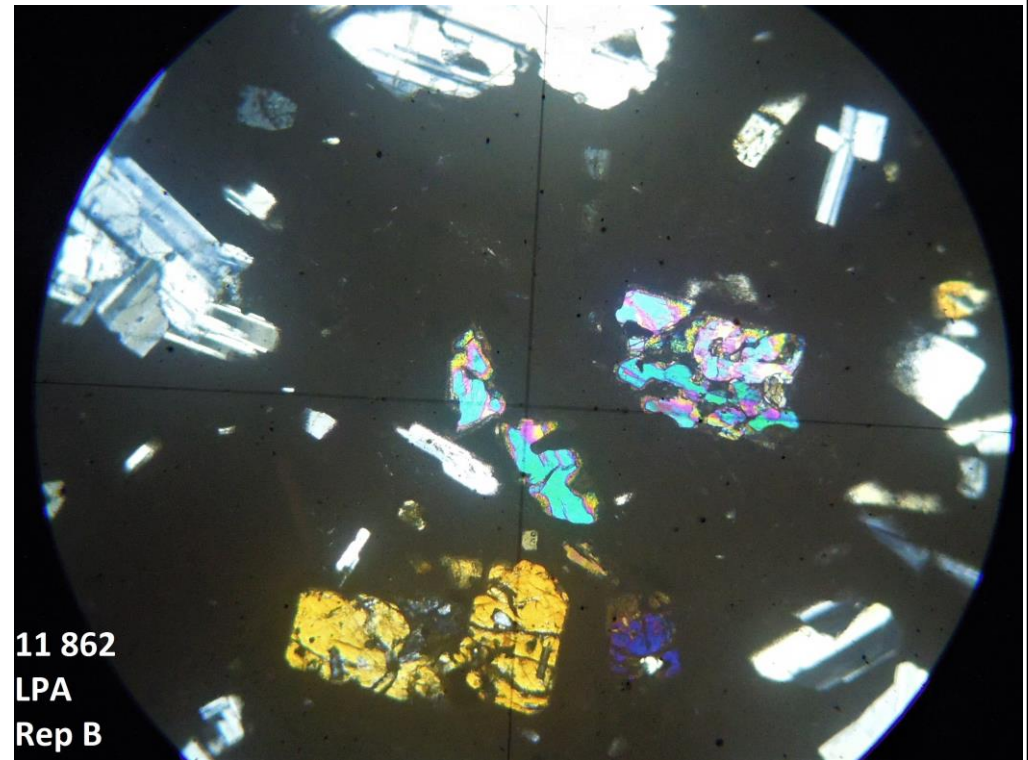
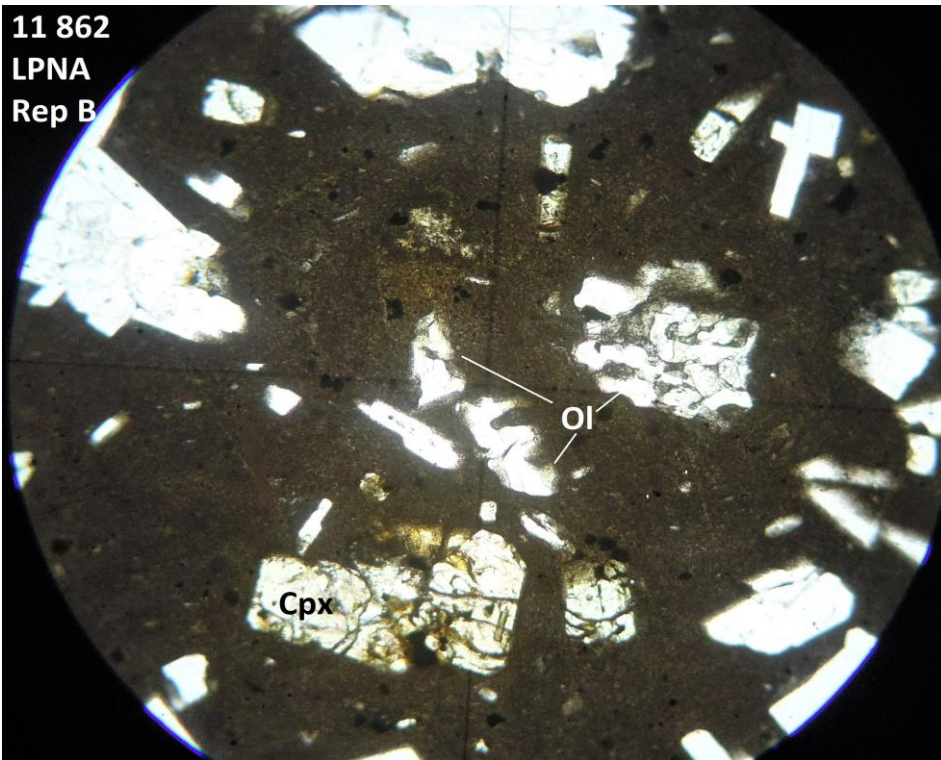


Echelle: 3 mm à la base

# Roches volcaniques – Strato-volcan du Cantal - Ph1 – Saint Simon

N° lame mince : 11862

- **Rep B LPNA et LPA** : les **olivines (Ol)** sont peu abondantes. Comme sur le chiché Rep A, **clinopyroxènes (Cpx)** et **plagioclases** baignent dans la mésostase vitreuse



Echelle: 3 mm à la base